

# L'Écho de la Maison

L'ACCALMIE INC.



Septembre à décembre 2014

## Comment savoir si l'homme que je fréquente deviendra violent ?

### Dans ce numéro

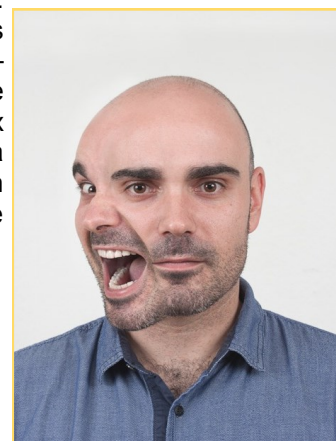
Comment savoir si l'homme que je fréquente deviendra violent	1
À venir à l'Accalmie	1
Séance de sensibilisation	1
Services offerts	2
Comment savoir si l'homme que je fréquente ... (suite)	2
Points de services	2

### Voici quelques signes précurseurs

**Il parle de manière irrespectueuse de ses anciennes partenaires:** La colère et le ressentiment envers un ex-partenaire est normal, mais il faut se méfier d'un homme qui semble mettre beaucoup d'énergie dans l'amertume ou qui vous en parle de manière inappropriée dès les débuts de votre relation. Soyez vigilante face à un homme qui parle des femmes de son passé de manière dégradante ou condescendante, ou qui se voit comme une victime de l'abus de ces femmes. Soyez alerte s'il dit que son ex-femme ou ex-petite amie l'a accusé à tort d'être abusif, tentez d'avoir la

version de celles-ci. Soyez prudente lorsqu'un homme vous dit que vous n'avez rien en commun avec les autres femmes qu'il a connu, que vous êtes la première partenaire qui le traite aussi bien, ou que les femmes de son passé ne l'ont jamais vraiment compris.

**Il vous manque de respect:** Le manque de respect est la terre dans laquelle une relation abusive poussera. Si un homme vous rabaisse ou dénigre vos opinions, s'il vous fait des remarques déplacées devant vos amis, s'il est blessant ou sarcastique, s'il communique avec vous d'une manière qui vous semble irrespectueuse. S'il vous fait des faveurs que vous ne demandez pas ou que vous ne voulez pas, ou s'il fait preuve d'une générosité qui vous rend inconfortable. C'est peut-être un signe, il peut s'agir d'un homme qui tente de créer un sentiment de dépendance.



**Il est possessif et jaloux:** Les comportements jaloux sont des signes avant-coureurs que l'abus sera présent. La possessivité est une mascarade de l'amour. Les sentiments jaloux ne vont pas nécessairement de pair avec les comportements jaloux. Un homme ressentant de l'insécurité pourra naturellement se sentir anxieux lors de vos contacts avec d'autres hommes, spécialement des anciens conjoints. Il pourra avoir besoin d'être sécurisé. Par contre, s'il vous fait comprendre qu'il s'attend à ce que vous abandonniez votre liberté pour accommoder sa jalousie, le contrôle se fait sentir. La possessivité démontre qu'il ne vous aime pas en tant que personne à part entière, mais plutôt comme un trésor qu'il doit garder. Après un temps, vous vous sentirez suffoquer par sa vigilance constante.

**Il est centré sur lui-même:** Prenez garde aux hommes qui monopolisent la conversation, vous écoutent peu lorsque vous parlez et ramènent constamment le sujet de conversation sur lui-même. L'égoïsme est caractéristique d'une personnalité très réticente au changement : celle-ci prend racine dans une croyance profonde de ses propres droits ou d'une blessure émotionnelle sévère (chez les non-agresseurs) ou les deux (chez les agresseurs de type narcissique).

**Il a « deux poids, deux mesures »:** Soyez vigilante face à un homme qui semble avoir plusieurs manières d'analyser une situation dépendamment s'il s'agit de ses comportements ou des vôtres. (Suite)

### À venir à l'Accalmie

#### Septembre:

- le 11\* Souper thématique
- le 24\* Dîner communautaire

#### Octobre:

- le 09\* Souper thématique
- le 29\* Dîner communautaire

#### Novembre:

- le 13\* Souper thématique
- le 26\* Dîner communautaire

#### Décembre:

- le 11\* Souper thématique

### Séance de Sensibilisation et d'information

La compréhension de la problématique de la violence conjugale est primordiale et fait partie de notre mission. C'est pourquoi l'Accalmie vous offre à vous, à vos amiEs, ou à votre organisme des séances de sensibilisation et d'information. Que ce soit de jour, de soir, de fin de semaine, au local de votre organisme ou dans votre cuisine, une intervenante se déplacera gratuitement.

Si vous êtes intéresséEs, vous n'avez qu'à contacter l'Accalmie au **418-986-5044**.

**Services offerts  
à l'Accalmie**

Services 24/7  
avec ou sans hébergement  
418-986-5044  
accalmie@tlb.sympatico.ca

\*Écoute téléphonique.

\* Hébergement gratuit  
et sécuritaire.

\* Intervention individuelle et de  
groupe pour les femmes.

\*Support individuel  
et  
spécifique aux enfants.

\*Orientation et référence.

\*Accompagnement dans  
les démarches.

\* Sensibilisation  
et information.  
[www.maisonaccalmie.com](http://www.maisonaccalmie.com)

**Rien n'est de sa faute:** Il blâme quelque chose ou quelqu'un pour tout ce qui se va mal dans sa vie. Plus le temps avance, plus il jette le blâme sur vous. Il fait des promesses qu'il ne peut tenir, donne une montagne d'excuses et de justifications après vous avoir déçue ou avoir agi d'une manière irresponsable. Peut-être même qu'il vous exploite économiquement.

**Il devient très rapidement sérieux à propos de la relation:** Surveillez s'il tente de planifier votre futur ensemble sans même prendre le temps de vous connaître; il pourrait tenter de vous attraper et de vous coincer dans un piège. S'il ne respecte pas votre besoin de prendre votre temps avant de vous embarquer dans une relation, il y a probablement des problèmes à l'horizon.

**Il consomme et abuse de drogue ou d'alcool:** Bien que ces substances ne soient pas la cause de la violence utilisée par le partenaire violent, ils peuvent très bien aller de pair.

**Il vous fait de la pression pour avoir des relations sexuelles:** Ne pas respecter vos limites ou vos besoins concernant vos rapports sexuels est une forme de violence. C'est aussi un signe qu'il perçoit les femmes comme des objets sexuels plutôt que des êtres humains. Le fait qu'il vous dise que vous devez avoir des rapports sexuels avec lui afin de lui prouver que vous l'aimez, est très certainement un signe de violence.

**Il vous intimide lorsqu'il est en colère:** L'intimidation, bien qu'elle semble non intentionnelle, est un signe flagrant qu'un abus émotionnel a déjà commencé à s'installer dans votre relation. C'est aussi un avertissement que la violence physique pourrait s'en

suivre. L'intimidation inclut : Venir trop près de vous lorsqu'il est en « colère », pointer son doigt à votre visage, vous « piquer » de son doigt, vous pousser, vous bloquer le passage ou vous contenir. Il vous dit qu'il « essaie seulement de vous faire l'écouter ». Il vous montre son poing, vous crie après ou agit d'une manière qui vous pousse à vous sentir crispée ou apeurée. Il fait des menaces subtiles et vagues comme « Tu ne veux pas me voir en colère » ou « Tu ne sais pas à qui tu as affaire ». Il conduit d'une manière dangereuse et rapide lorsqu'il est en colère. Il frappe du poing les murs ou du pied les portes. Il lance des objets à gauche et à droite, même s'ils ne vous frappent pas.

**Il démontre une attitude négative face aux femmes en général:** Avoir des idées préconçues et se baser sur des stéréotypes en ce qui concerne les rôles des hommes et des femmes peut contribuer au risque d'être abusif. Le fait qu'il soit convaincu que la femme doit assumer les tâches reliées à la maison, ou bien que la carrière d'un homme est plus importante que celle d'une femme peut être problématique; Il se pourrait qu'il tente de vous « punir » lorsque vous commencez à refuser de vous mouler à ses croyances. Les femmes peuvent parfois trouver difficile de rencontrer des hommes qui n'ont pas de croyances stéréotypées des rôles féminins, particulièrement dans certaines cultures ou ethnicités, cependant cette recherche n'en demeure pas moins importante.

**Il vous traite différemment lorsqu'il est entouré d'autres personnes:** Les agresseurs à l'âge adulte peuvent avoir tendance à traiter leur partenaire comme une reine lorsque leur entourage les regarde, attendant de les violenter lorsque personne n'est témoin. Les agresseurs adolescents peuvent cependant adopter des comportements à l'opposé; ils peuvent être effrontés et impolis en face de leurs amis pour démontrer qu'ils sont en contrôle et « cool », puis être plus attentionnés lorsqu'ils sont seuls avec leur partenaire.

**Il semble être attiré par la vulnérabilité:** Certains hommes abusifs sont attirés par des femmes beaucoup plus jeunes qu'eux ou à un stade de maturité inférieur au leur, à des femmes ayant eu récemment une expérience traumatisante. Dans ce genre de relation, ils sont attirés par le déséquilibre du pouvoir entre les partenaires.

**Source:** <http://refugepourlesfemmesdelouestdelile.org>

**Il vous**



**Points de services**

Les points de services à la Grande-Entrée et au Bassin se poursuivent pour l'automne. Une intervenante est disponible du lundi au vendredi de 9h00 à 17h00 pour aller rencontrer sur place les femmes qui nous seront référées par les intervenantEs du milieu. Les services pour les situations d'urgence sont aussi accessibles 7 jours / 7, et ce 24 heures / 24.